

DIP 开关

KS/KE 系列

10/16 位  
正码/反码

DIP 旋转式

通孔



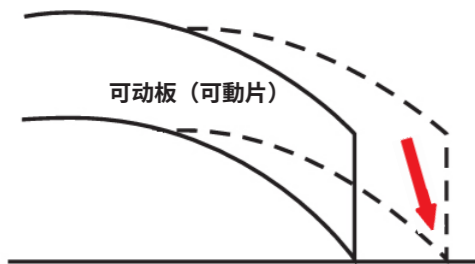
系列概要

DIP 开关产量位居世界前列的 OTAX，其 DIP 开关的主力系列。

系列特点

印制电路板安装型小型DIP旋转开关，采用刀刃式高压力接触方式，并通过钢球实现平滑旋转的接点切换方式，从而实现稳定接触和长寿命。轴部防水型可对助焊剂清洗。

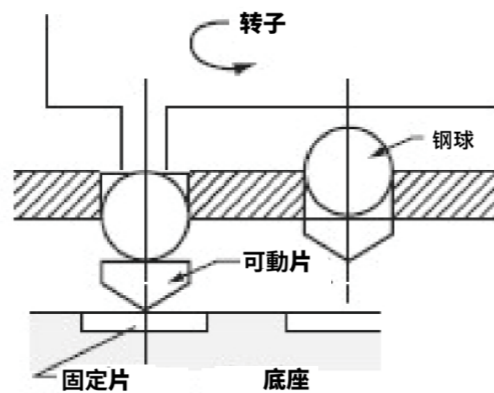
刀刃式高压力结构触点



固定板 (固定片)

由于可动片的刀刃状前端以嵌入固定片的方式接触，因此该接点结构不易受接点表面污垢、异物等的影响。

采用钢球的稳定接点切换方式



通用规格

额定值	0.4VA DC20V Max.
接触电阻	50 mΩ 以下 (初始值)
绝缘耐压	AC300V 1 分钟
绝缘电阻	1,000M Ω 以上
电气寿命	20,000 档位
使用温度范围	-30°C ~ +85°C
保管温度范围	-30°C ~ +85°C
储存湿度范围	85%RH 以下, 无结露
操作力	98mN·m 以下

材料规格

部件名称	材质	表面处理
外壳	PPS	黑色
框架	PPS	黑色
端子	铜合金	闪镀金
可动板 (可动触点)	铜合金	镀金
固定板 (固定触点)	铜合金	闪镀金
钢球	SUJ2	-
轴	黄铜	镍
O 形圈	FPM	-
手工焊接条件	预热: 100 ~ 105°C 30 ± 5 秒 焊接温度: 265 ± 3°C 8 ± 2 秒	
波峰焊接条件	预热: 100 ~ 105°C 30 ± 5 秒 焊接温度: 265 ± 3°C 8 ± 2 秒	

产品使用注意事项

1. 清洗液可使用醇类、石油系、酮类及氟系溶剂。(仅限轴部防水型)
2. 交货时，实码型无论 10 位还是 16 位，转子位置均设定在 0 位；补码型则 10 位设定为 7，16 位设定为 F。请在贴装→焊接→清洗的过程中保持此状态。
3. 本系列产品符合 RoHS 法规要求。

※上述产品以外的产品及定制品，请咨询我们。

OTAX Co., Ltd.  
〒 223-8558 神奈川県横浜市  
港北区新羽町 1215 番地



TEL: 045-543-5621 (总机)  
Mail: otax@otax.co.jp  
HP: https://www.otax.co.jp/

DIP 开关

KS/KE 系列

10/16 位  
正码/反码

DIP 旋转式

通孔

品名构成

系列名称	操作部位形状	编码方式	步数 / 操作部位	操作部位方向	安装支架
K	S	R	1	0	4
操作部位形状	符号	码	符号	极数	符号
轴部	S	正码	R	10 位	104
轴部防水	E	反码	C	16 位	164
				操作部位方向	符号
				纵向型	H
				横向型	H
				安装支架	符号
				无	S
				有	S

包装箱·梱包数量

KSR/KSC/KER/KEC
25 x 40 外壳 = 1,000 个

码

为交货时的位置

2進化10進  
实码型

码	位置
	0 1 2 3 4 5 6 7 8 9
1	● ● ● ● ● ● ● ● ● ●
2	● ● ● ● ● ● ● ● ● ●
4	● ● ● ● ● ● ● ● ● ●
8	● ● ● ● ● ● ● ● ● ●

2進化16進  
实码型

码	位置
	0 1 2 3 4 5 6 7 8 9 A B C D E F
1	● ● ● ● ● ● ● ● ● ● ● ● ● ● ● ●
2	● ● ● ● ● ● ● ● ● ● ● ● ● ● ● ●
4	● ● ● ● ● ● ● ● ● ● ● ● ● ● ● ●
8	● ● ● ● ● ● ● ● ● ● ● ● ● ● ● ●

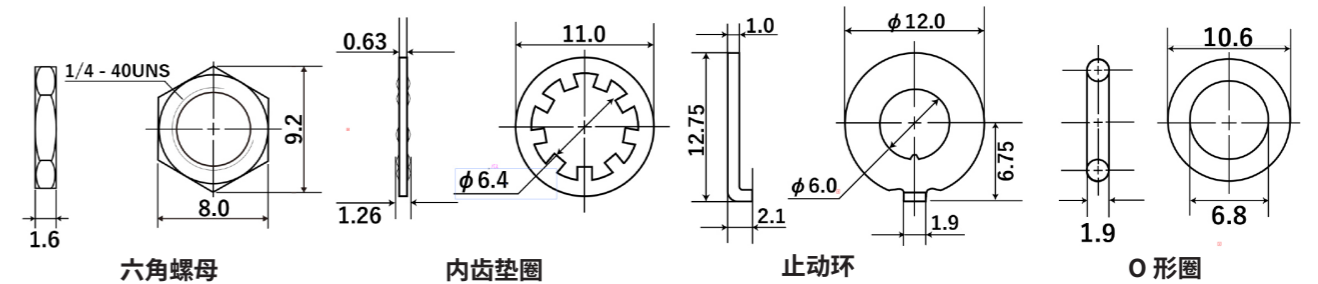
2進化10進  
补码型

码	位置
	0 1 2 3 4 5 6 7 8 9
1	● ● ● ● ● ● ● ● ● ●
2	● ● ● ● ● ● ● ● ● ●
4	● ● ● ● ● ● ● ● ● ●
8	● ● ● ● ● ● ● ● ● ●

2進化16進  
补码型

码	位置
	0 1 2 3 4 5 6 7 8 9 A B C D E F
1	● ● ● ● ● ● ● ● ● ● ● ● ● ● ● ●
2	● ● ● ● ● ● ● ● ● ● ● ● ● ● ● ●
4	● ● ● ● ● ● ● ● ● ● ● ● ● ● ● ●
8	● ● ● ● ● ● ● ● ● ● ● ● ● ● ● ●

安装金具



※上述产品以外的产品及定制品，请咨询我们。

OTAX Co., Ltd.  
〒 223-8558 神奈川県横浜市  
港北区新羽町 1215 番地



TEL: 045-543-5621 (总机)  
Mail: otax@otax.co.jp  
HP: https://www.otax.co.jp/

DIP  
开关

KS/KE  
系列

10/16 位  
正码/反码

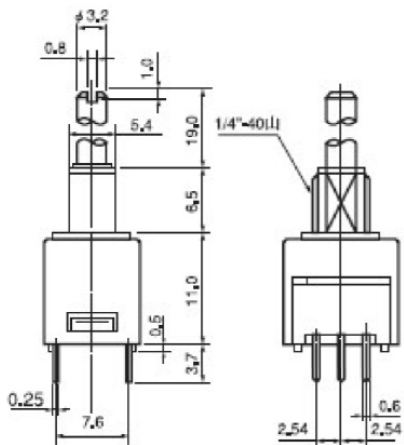
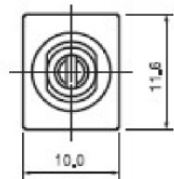
DIP 旋转式

通孔

标准尺寸

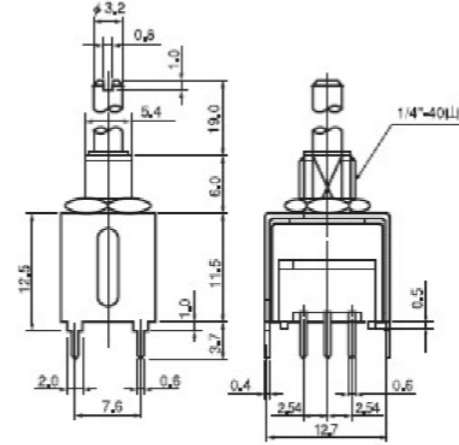
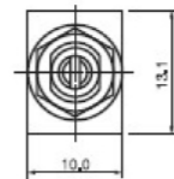
轴型 / 纵向型

KS □□□□



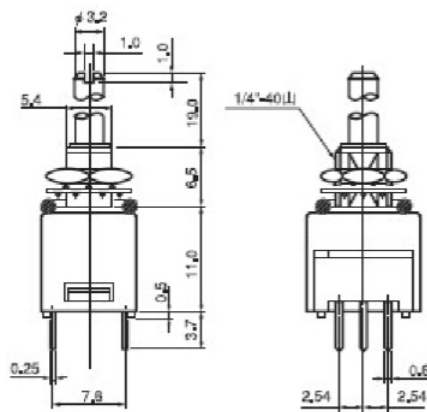
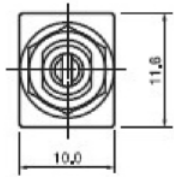
轴型 / 安装支架有 / 纵向型

KS □□□□ S



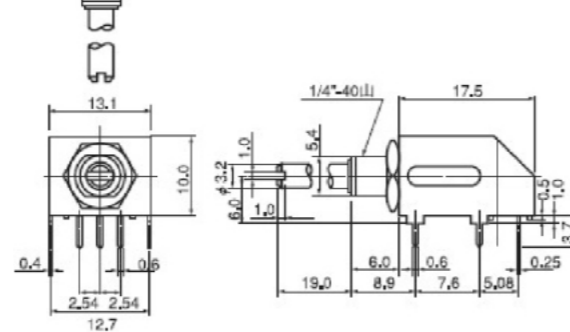
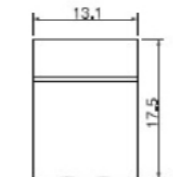
轴部防水型 / 纵向型

KE □□□□



轴部防水型 / 安装支架有 / 横向型

KS □□□□ HS



※上述产品以外的产品及定制品, 请咨询我们。

OTAX Co., Ltd.  
〒 223-8558 神奈川県横浜市  
港北区新羽町 1215 番地



TEL: 045-543-5621 (总机)  
Mail: otax@otax.co.jp  
HP: https://www.otax.co.jp/

DIP  
开关

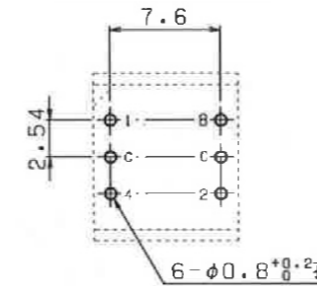
KS/KE  
系列

10/16 位  
正码/反码

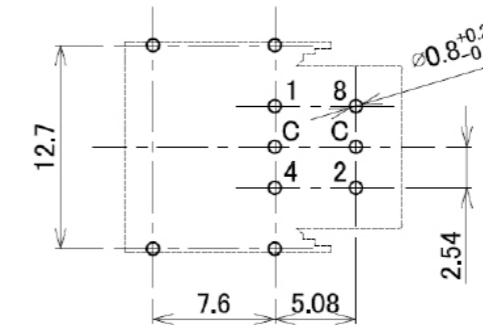
DIP 旋转式

通孔

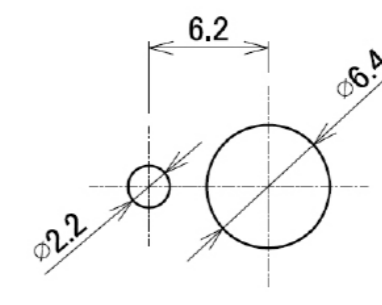
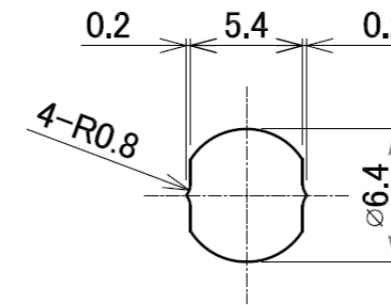
印制电路板安装孔尺寸、面板安装孔尺寸、面板安装孔尺寸、安装支架尺寸



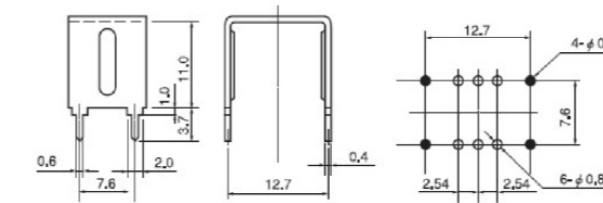
纵向型 (从开关上方观察的图)



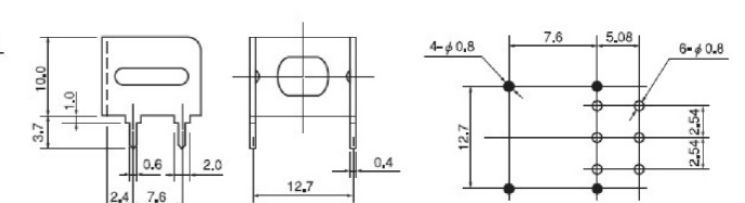
横向型



面板安装孔 (不使用止动环时)



面板安装孔 (使用止动环时)



纵向型用支架及安装孔尺寸  
(●为支架用)

横向型用支架及安装孔尺寸  
(●为支架用)

另售旋钮

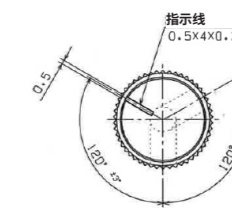
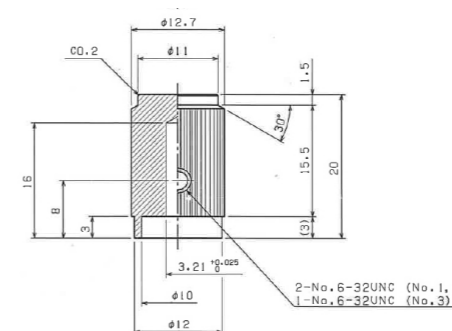
6825-4907

(黑色、指示线白色)

6825-4908

(银色、指示线黑色)

铝制滚花表面处理



※上述产品以外的产品及定制品, 请咨询我们。

OTAX Co., Ltd.  
〒 223-8558 神奈川県横浜市  
港北区新羽町 1215 番地



TEL: 045-543-5621 (总机)  
Mail: otax@otax.co.jp  
HP: https://www.otax.co.jp/